



»Naložbo sofinancirata Republika Slovenija in Evropska unija iz Kohezijskega sklada.«

Analiza rezultatov ankete izvedene v okviru aktivnosti Gremo peš s kokoško Rozi

Za potrebe spremljanja poteka igre Gremo peš s kokoško Rozi, bodo oblikovane tri ankete, ki beležijo potovalne navade učencev pred začetkom aktivnosti, med samim potekom aktivnosti ter ob zaključku aktivnosti.

V nadaljevanju so predstavljeni rezultati

- Ankete izvedene pred aktivnostjo
- Ankete izvedene med aktivnostjo.

1. Rezultati ankete izvedene pred aktivnostjo Gremo peš s kokoško Rozi

V anketi je sodelovalo **22.395** učencev iz **133** Osnovnih šol (matične + podružnične šole).

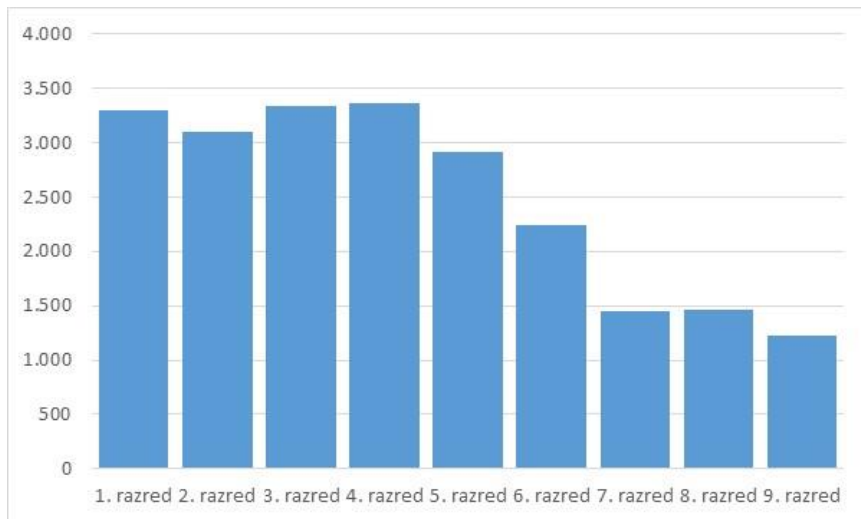
1.1. Razred, ki ga obiskuje učenec.

Aktivnost je bila izvedena v vseh razredih devetletke. Najštevilčnejše so bili zastopani učenci prvih, tretjih in četrtyh razred. 43,4 % učencev obiskuje prvo triado, 38,0 % drugo in 18,6 % tretjo triado.

Preglednica 1: Struktura sodelujočih učencev po razredih in triadah

razred	število	%	Število triada	% triada
1. razred	3.299	14,7	9.735	43,4
2. razred	3.095	13,8		
3. razred	3.341	14,9		
4. razred	3.361	15,0	8.515	38,0
5. razred	2.909	13,0		
6. razred	2.245	10,0		
7. razred	1.452	6,5	4.145	18,6
8. razred	1.468	6,6		
9. razred	1.225	5,5		
skupaj	22.395	100,0		100,0

Graf 1: Struktura sodelujočih učencev po razredih



1.2. Oddaljenost prebivališča od osnovne šole

Učenci so morali oceniti razdaljo med njihovim prebivališčem in osnovno šolo. Slaba tretjina (32,0 %) učencev živi manj kot kilometer od šole. Nekoliko nižji (30,5 %) je delež tistih, ki so od šole oddaljeni od 1 do 2,5 kilometra. Dobra četrtnina učencev je od šole oddaljenih od 2,5 do 5 kilometrov. 15,5 % učencev živi dlje kot 5 kilometrov od šole.

Preglednica 2: Oceni oddaljenost tvojega prebivališča od osnovne šole.

razdalja	število	%
do 1 km	7.174	32,0
od 1 do 2,5 km	6.826	30,5
od 2,5 do 5 km	4.714	21,0
nad 5 km	3.475	15,5
Neustrezno	206	0,9
skupaj	22.395	100,0

Graf 2: Oceni oddaljenost tvojega prebivališča od osnovne šole.

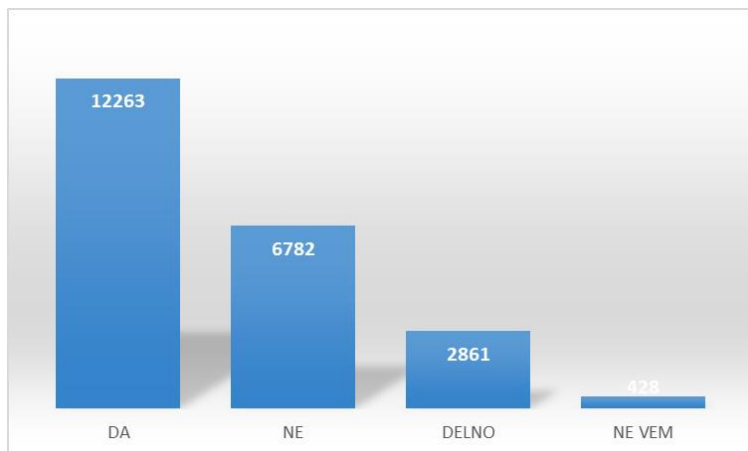


Učence smo povprašali, ali menijo, da je šola dovolj blizu njihovega doma, da bi v šolo lahko prišli peš. Več kot polovica (54,9 %) učencev meni, da bi v šolo lahko hodili peš, slaba tretjina (30,4 %) meni da ne. 12,8% učencev je menila, da je razdalja primerja za hojo ob določenih pogojih (lepo vreme, ustrezna infrastruktura,...).

Preglednica 3: Oceni, ali meniš, da je šola dovolj blizu tvojega doma, da do nje prideš peš.

odgovor	število	%
DA	12.263	54,9
NE	6.782	30,4
DELNO	2.861	12,8
NE VEM	428	1,9
skupaj	22.334	100,0

Graf 3: Oceni, ali meniš, da je šola dovolj blizu tvojega doma, da do nje prideš peš.



1.3. Ocena varnosti pešpoti in kolesarske poti do šole

Le petina učencev (25,5 %) meni, da je pešpot v šolo v celoti varna, kar 21,1 % pa jih meni, da je celotna pot ali večji del poti nevaren. Ocene so še nekoliko slabše pri kolesarskih poteh, saj le 17,4 % učencev meni, da je kolesarska pot do šole popolnoma varna, kar 31,7 % jih meni, da je kolesarska pot v celoti ali večjem delu nevarna.

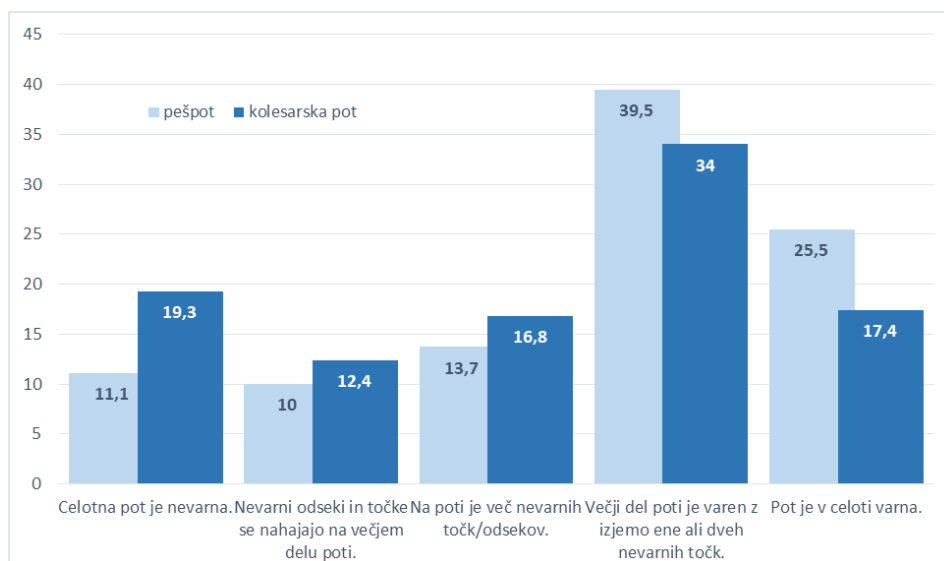
Preglednica 4: Ocena varnosti pešpoti v šolo.

Ocena poti	število	%
Celotna pot je nevarna.	2483	11,1
Nevarni odseki in točke so na večjem delu poti.	2236	10,0
Na poti je več nevarnih točk/odsekov.	3064	13,7
Večji del poti je varen z izjemo ene ali dveh nevarnih točk.	8833	39,5
Pot je v celoti varna.	5689	25,5
skupaj	22305	99,9

Preglednica 5: Ocena varnosti kolesarske poti v šolo.

Ocena poti	število	%
Celotna pot je nevarna.	4316	19,3
Nevarni odseki in točke so na večjem delu poti.	2764	12,4
Na poti je več nevarnih točk/odsekov.	3744	16,8
Večji del poti je varen z izjemo ene ali dveh nevarnih točk.	7585	34,0
Pot je v celoti varna.	3896	17,4
skupaj	22305	99,9

Graf 4: Ocena varnosti pešpoti in kolesarske poti v šolo.



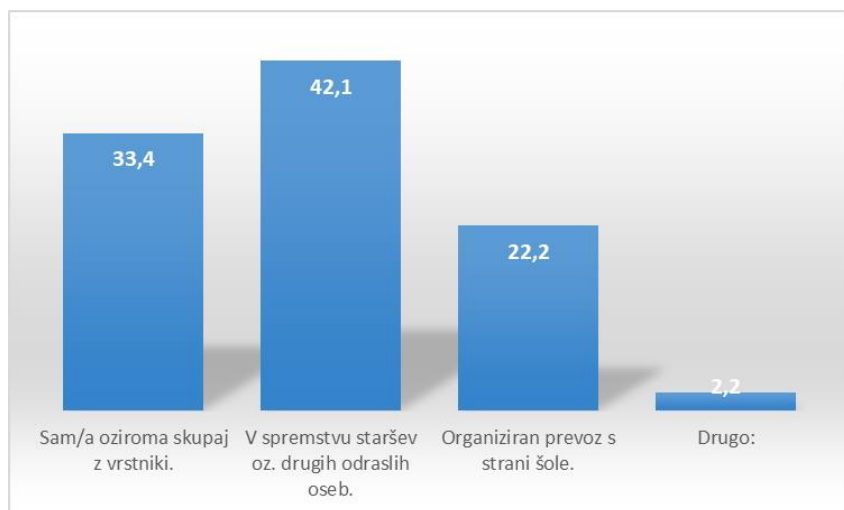
1.4. S kom učenci prihajajo v šolo

Največ (42,1 %) učencev prihaja v šolo v spremstvu staršev ali drugih odraslih oseb. Tretjina (33,4 %) učencev prihaja v šolo samostojno oz. skupaj z vrstniki. Petina učencev (22,2 %) prihaja v šolo z organiziranimi prevozi. Med ostalimi odgovori (kategorija drugi) prevladujejo primeri, ko učenci del poti opravijo s starši oz. starejšo osebo, del pa sami oz. z vrstniki. Ali pa v šolo prihajajo v spremstvu staršev iz šole pa odhajajo sami oz. skupaj z vrstniki.

Preglednica 6: S kom prihajaš v šolo?

Način prihoda	Število	%
Sam/a oziroma skupaj z vrstniki.	7461	33,4
V spremstvu staršev oz. drugih odraslih oseb.	9401	42,1
Organiziran prevoz s strani šole.	4962	22,2
Drugo:	489	2,2
Total	22313	99,9

Graf 5: S kom prihajaš v šolo?



1.5. Kako učenci navadno prihajajo v šolo

Najpogosteje uporabljeno sredstvo za prihod v šolo je avtomobili, kar 38,4 % učencev prihaja v šolo z avtomobilom vedno ali zelo pogosto. Peš, s skirojem, rolerji, kotalkami ali rolkami prihaja v šolo 35,2 % učencev. Javni prevoz ter organiziran šolski prevoz uporablja za prihod v šolo 27,8 % učencev.

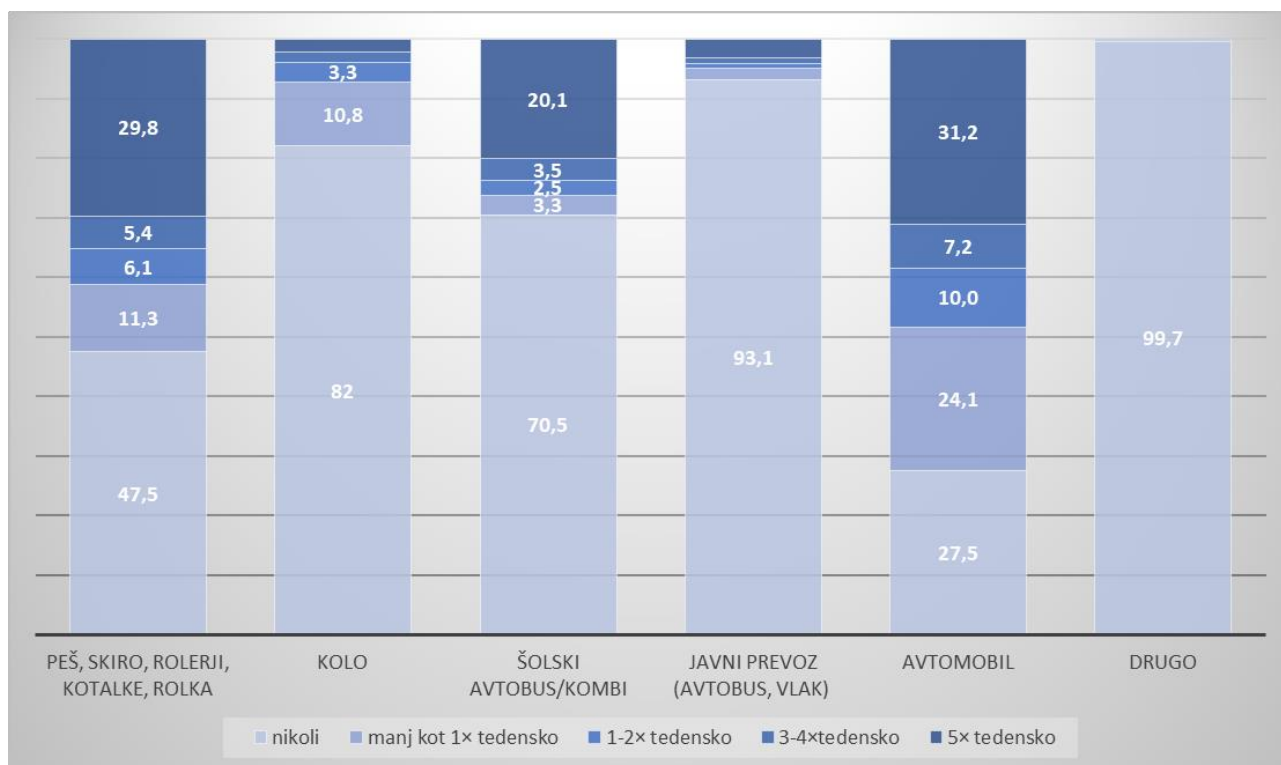
Preglednica 7: S kom prihajaš v šolo?

	Peš, skiro, rolerji, kotalke, rolka	Kolo	Šolski avtobus/kombi	Javni prevoz (avtobus, vlak)	Avtomobil	Drugo
Nikoli	10602	18310	15743	20795	6146	22270
manj kot 1× tedensko	2514	2417	739	421	5372	15
1-2× tedensko	1358	747	564	205	2229	12
3-4× tedensko	1210	376	788	205	1615	3
5× tedensko	6650	484	4500	708	6972	34
Skupaj	22334	22334	22334	22334	22334	22334

Preglednica 8: Kako prihajaš v šolo (v %)?

	Peš, skiro, rolerji, kotalke, rolka	Kolo	Šolski avtobus/kombi	Javni prevoz (avtobus, vlak)	Avtomobil	Drugo
Nikoli	47,5	82	70,5	93,1	27,5	99,7
manj kot 1×tedensko	11,3	10,8	3,3	1,9	24,1	0,1
1-2× tedensko	6,1	3,3	2,5	0,9	10,0	0,1
3-4× tedensko	5,4	1,7	3,5	0,9	7,2	0,0
5× tedensko	29,8	2,2	20,1	3,2	31,2	0,2
<i>zelo pogosto ali vedno</i>	35,2	3,9	23,7	4,1	38,4	0,2
skupaj	100,0	100	100,0	100,0	100,0	100

Graf 5: Kako prihajaš v šolo?



1.6. Kako si učenci želijo prihajati v šolo

Razveseljivo je, da večina učencev želi prihajati v šolo na trajnostni način. Največ jih želi prihajati peš, s skirojem, rolerji, kotalkami ali rolkami. Relativno visok delež učencev (26,0 %) želi v šolo prihajati s kolesom. Le desetina (9,7 %) učencev si želi v šolo prihajati z avtomobilom.

Preglednica 9: Kako želiš prihajati v šolo?

Kako si želiš prihajati v šolo	število	%
Peš ali s skirojem/rolerji/kotalkami/rolko.	9632	43,2
S kolesom.	5788	26,0
S šolskim avtobusom/kombijem.	3543	15,9
Z javnim prevozom (avtobus, vlak).	591	2,7
Z avtomobilom.	2165	9,7
Drugo (navedi):	576	2,6
skupaj	22295	100

2. Rezultati ankete izvedene med aktivnostjo Gremo peš s kokoško Rozi

V anketi je sodelovalo 22.161 učencev iz 133 Osnovnih šol (matične + podružnične šole).

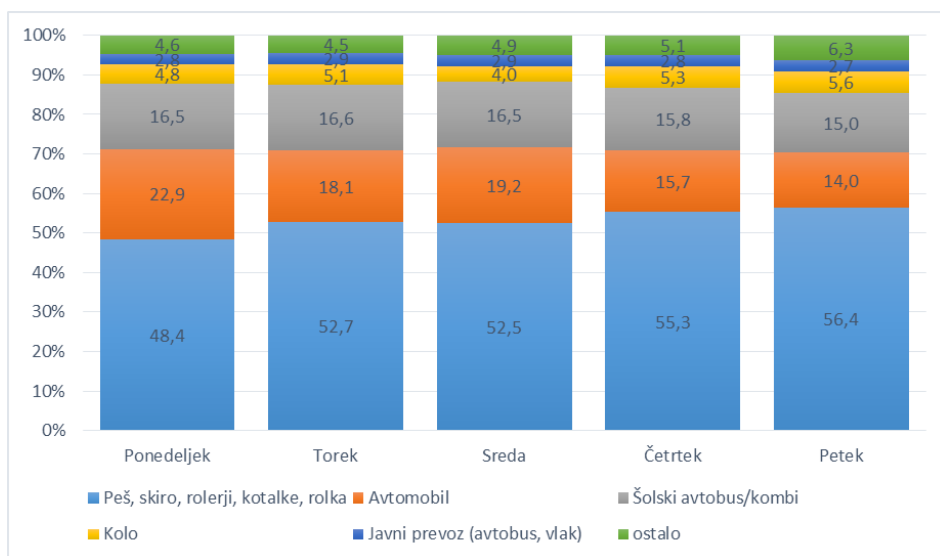
2.1. Kako so učenci prihajali v šolo v času izvajanja aktivnosti.

Iz preglednice 10 je razvidno, da je na začetku aktivnosti največ učencev prišlo v šolo peš, s skirojem, rolerji, kotalkami ali rolko (48,4 %), 19,3 % učencev je prišlo v šolo z avtobusom (javni prevoz ali šolski avtobus), 22,9 % učencev je prišlo v šolo z avtomobilom. Do konca izvajanja aktivnosti se je delež prvih povečal na 56,4 %, delež zadnjih pa se je zmanjšal na 14,0 %. Podatki kažejo, da se je zaradi izvajanja aktivnosti pomembno spremenil način prihoda v šolo. Primerjava preglednic 8 in 10 kaže občutno večji delež tistih, ki so v šolo prihajali peš, ter občutno manjši delež tistih, ki so prihajali z avtomobilom.

Preglednica 10: Kako si prihajal v šolo v času izvajanja aktivnosti?

	Ponedeljek	Torek	Sreda	Četrtek	Petek
Peš, skiro, rolerji, kotalke, rolka	48,4	52,7	52,5	55,3	56,4
Kolo	4,8	5,1	4,0	5,3	5,6
Šolski avtobus/kombi	16,5	16,6	16,5	15,8	15,0
Javni prevoz (avtobus, vlak)	2,8	2,9	2,9	2,8	2,7
Avtomobil	22,9	18,1	19,2	15,7	14,0
Drugo:	1,8	1,8	2,1	2,1	2,1
Odsoten	2,8	2,7	2,8	3,0	4,2
skupaj	100,0	100,0	100,0	100,0	100,0

Graf 6: Kako si prihajal v šolo v času izvajanja aktivnosti?



Učenci so tudi sami potrdili vpliv izvajanja aktivnosti – Gremo peš s kokoško Rozi, na njihove potovalne navade. Kar 35,0 % jih je potrdilo, da so zaradi aktivnosti spremenili potovalne navade in začeli v šolo prihajati na bolj trajnosten/aktiven način.

Preglednica 11: Ali si zaradi aktivnosti Peš v šolo prihajal v šolo na bolj trajnosten/aktiven način kot običajno?

	število	%
DA	7767	35,0
NE	11086	50,0
DELNO	2721	12,3
NE VEM	587	2,6
skupaj	22161	100

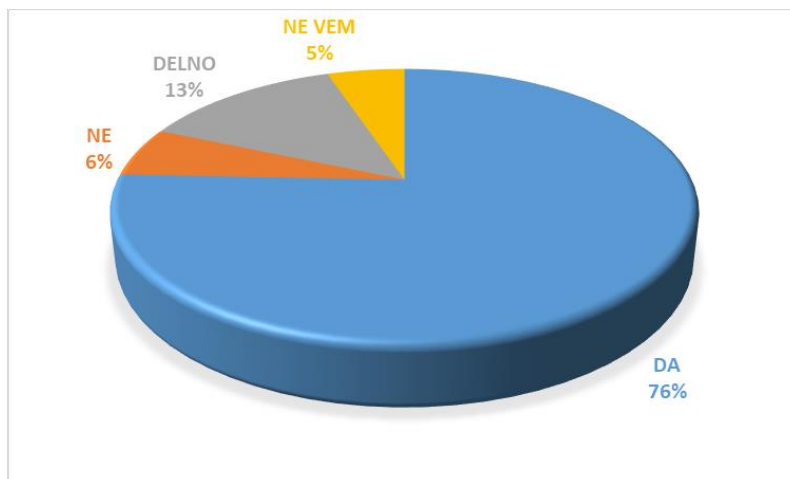
2.2. Ali jim je bila aktivnost všeč?

Veliki večini (75,7%) učencev je bila aktivnost Gremo peš s kokoško Rozi všeč.

Preglednica 12: Ali ti je bila aktivnost Peš v šolo všeč?

	število	%
DA	16765	75,7
NE	1297	5,9
DELNO	2957	13,3
NE VEM	1142	5,2
skupaj	22161	100

Graf 7: Ali ti je bila aktivnost Peš v šolo všeč?



2.3. Vpliv aktivnosti na potovalne navade učencev

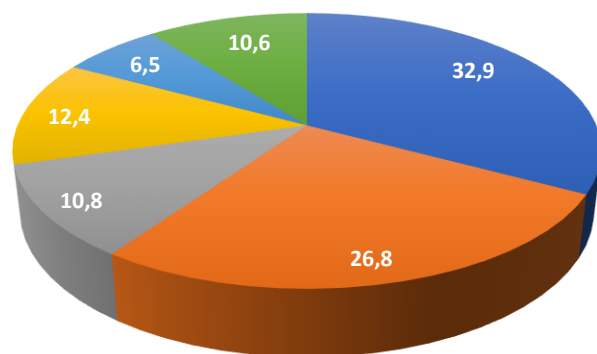
35,0 % učencev je zaradi aktivnosti spremenila svoje potovalne navade, nadaljnjih 12,3 % je delno spremenila svoje potovalne navade. Pri tem velja opozoriti, da so nekateri učenci eno trajnostno sredstvo prihoda zamenjali za drugega. Polovica učencev ni spremenila svojih potovalnih navad, od tega jih dobra četrtina (25,9 %) v šolo že prihajal na trajnosten način, le slaba četrtina (24,1 %) učencev svojih netrajnostnih navad prihoda v šolo ni menjala. Tisti, ki v šolo niso prihajali na trajnostni/aktiven način so kot glavni razlog navajali: pomanjkanje časa (32,9 %), da je pot v šolo prenevarna (26,8 %), ali pa predolga (10,8 %) oziroma, da je trajnostni način prihoda v šolo nepraktičen (12,3 %). Manjši delež učencev je, kot razlog navajal slabo vreme (6,5 %). Med drugimi razlogi velja izpostaviti: bolezen oz. zdravstvene probleme ter neodobravanje staršev.

Preglednica 13: Ali si zaradi aktivnosti Gremo peš s kokoško Rozi, v šolo prihajal na drug način kot običajno?

Način	število	%
Običajno prihajam v šolo na trajnostni način	5742	25,9
DA	7767	35,0
NE	5344	24,1
DELNO	2721	12,3
NE VEM	587	2,6
skupaj	22161	100

Preglednica 14: Kaj je bil glavni razlog, da v šolo nisi prihajal na drug (bolj trajnosten/aktiven) način?

razlog	Število	%
Pomanjkanje časa	1756	32,9
Pot v šolo je prenevarna	1433	26,8
Pot v šolo je predolga	576	10,8
Nepraktično	665	12,4
Slabo vreme	348	6,5
Drugo (navedi):	565	10,6
skupaj	5343	100,0



■ Pomanjkanje časa ■ Pot v šolo je prenevarna ■ Pot v šolo je predolga
■ Nepraktično ■ Slabo vreme ■ Drugo (navedi):