

# URBAN MOBILITY IN BOLZANO





Città di Bolzano  
Stadt Bozen

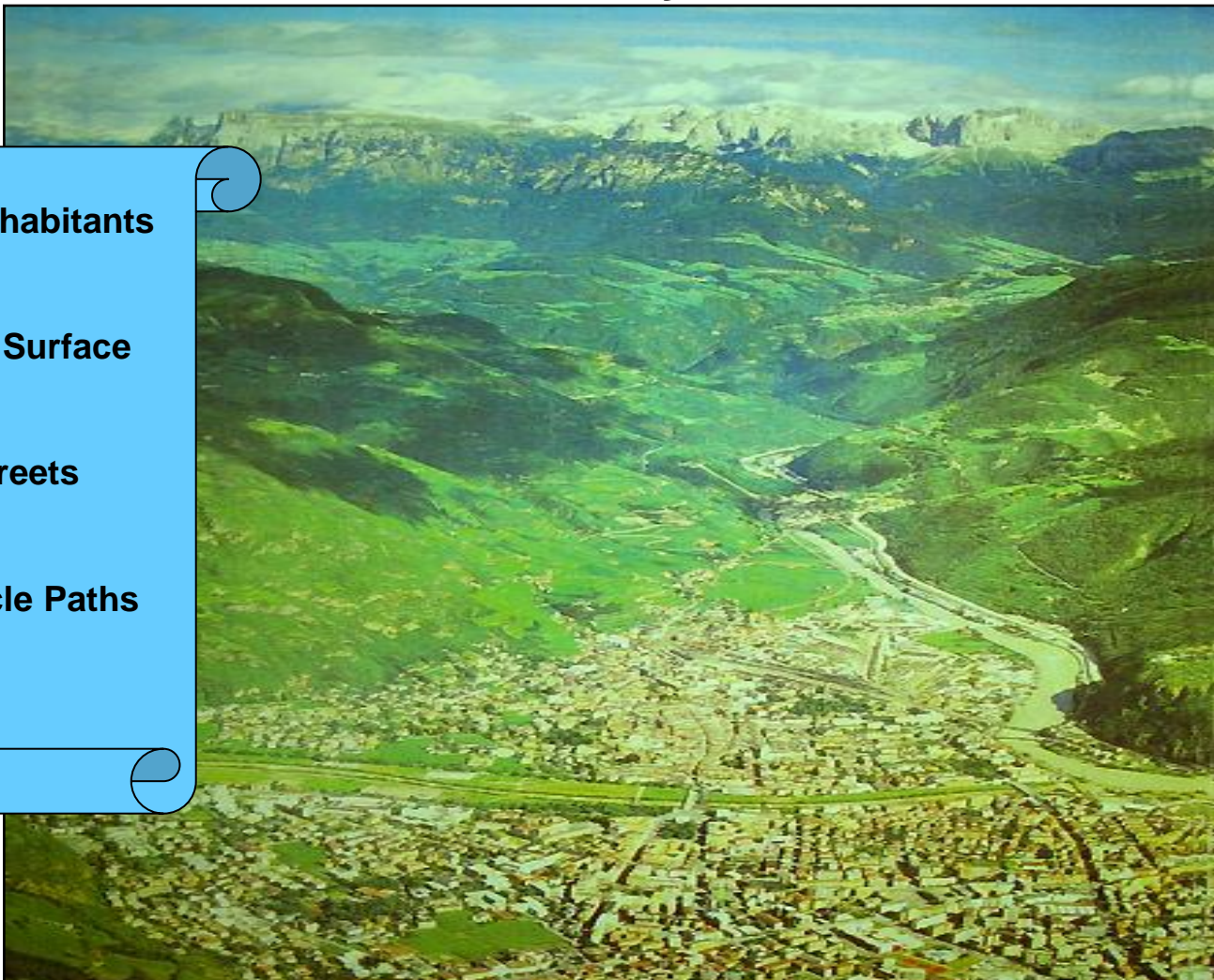
## A view of the city of Bolzano

**107.000 Inhabitants**

**52,34 km<sup>2</sup> Surface**

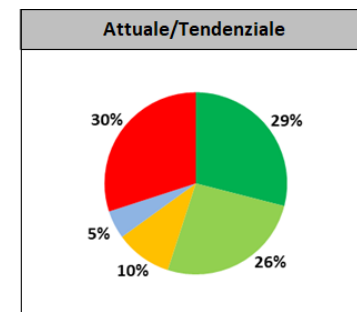
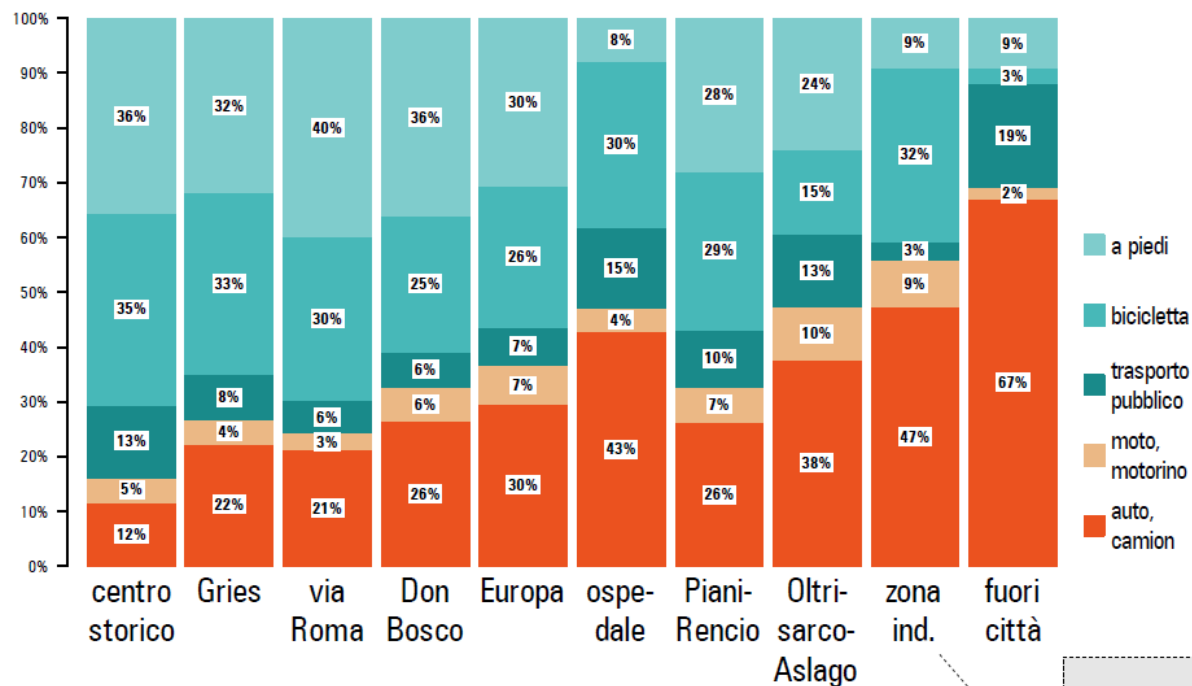
**287 km Streets**

**57 km Cycle Paths**





# MODAL SPLIT



**Numero spostamenti con arrivo in ..**  
**(Fine settimana)**  
**2009: 3.000**  
**2012: 9.300**  
**2017: 21.300**



Città di Bolzano  
Stadt Bozen

# URBAN MOBILITY PLANNING

- PUMS 2030 → LONG-TERM PLANNING  
contains the guide-lines for the whole urban mobility actions, foreseen for the next ten years
- PGTU 2025 → SHORT-TERM PLANNING  
contains a more detailed plan of the actions in the next two years





## MAIN TARGETS

- improve the quality of public places (squares, roads, parks, etc.)
- improve the quality and efficiency of the public transport
- give a mobility offer more and more attractive due to the requirements of tourism, commerce, culture and services
- reduce the CO<sub>2</sub> emissions related to traffic



Città di Bolzano  
Stadt Bozen

# ACTIONS

- BICYCLE



- PEDESTRIANS



- PUBLIC TRANSPORT



-CARS AND HEAVY TRAFFIC

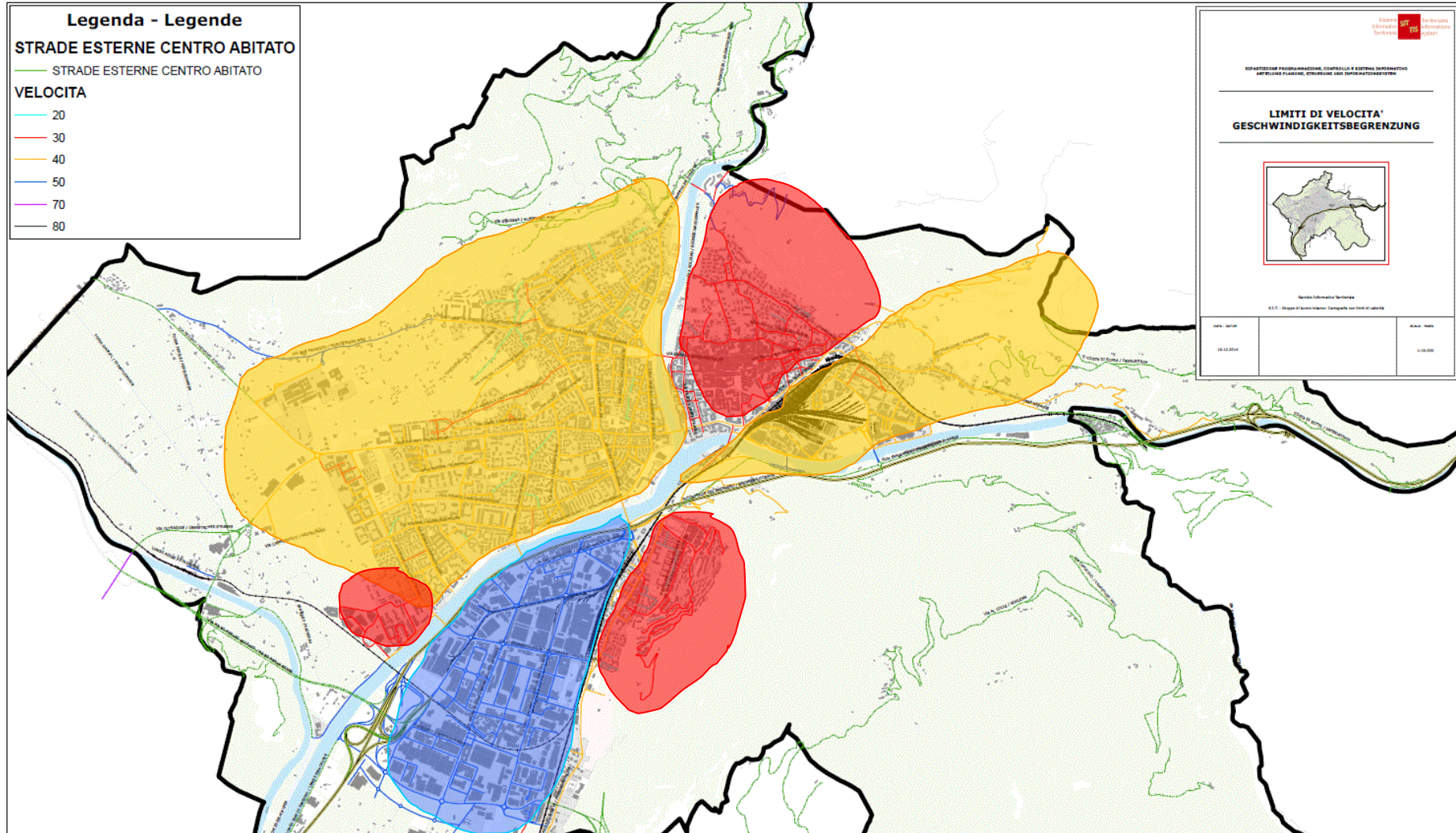






Città di Bolzano  
Stadt Bozen

# Speed limits in residential areas







Città di Bolzano  
Stadt Bozen

# **BICYCLE**

**Structure of the cycling mobility in Bolzano:**

- **NETWORK**
- **SERVICES**
- **COMMUNICATION AND USER MOTIVATION**

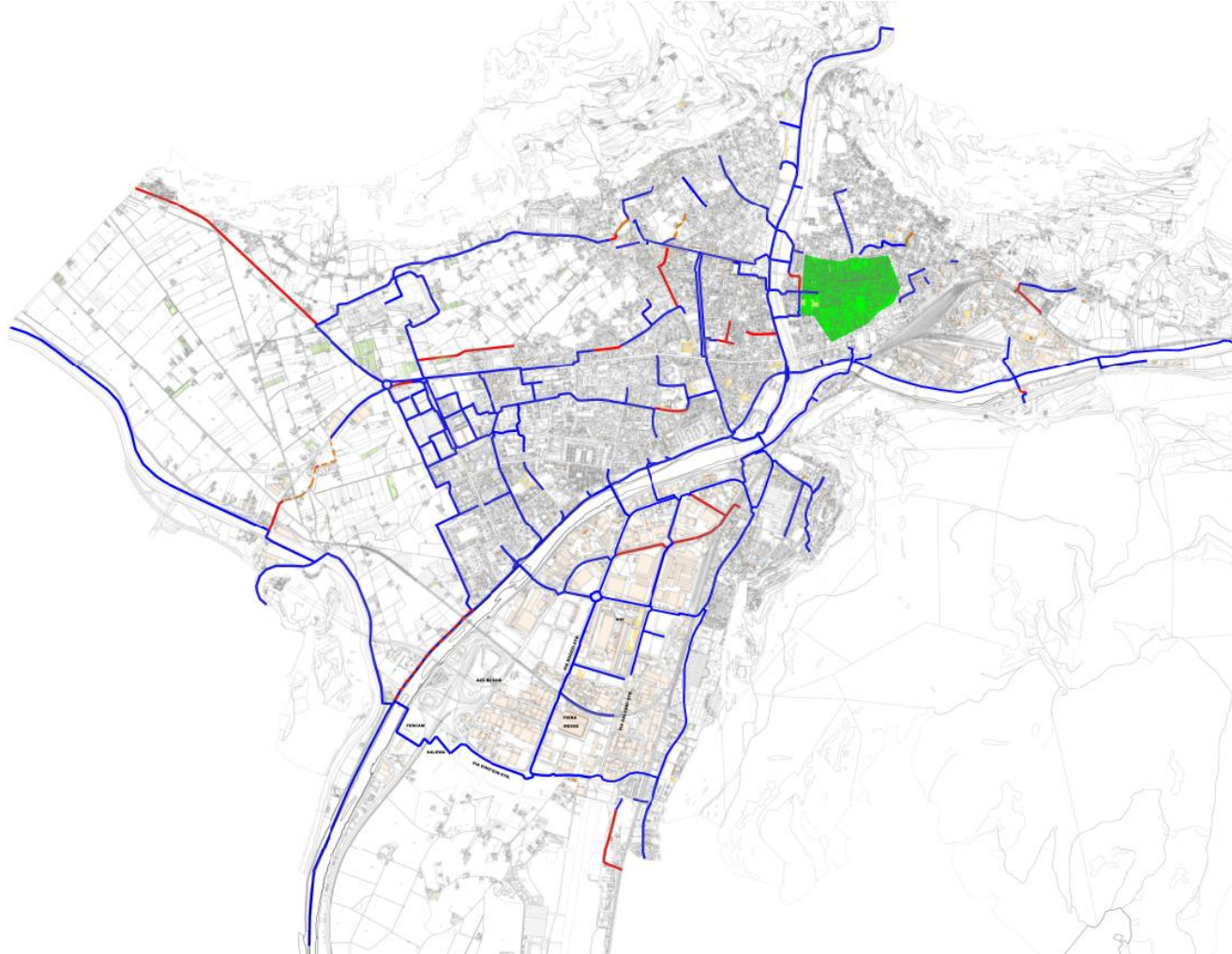






Città di Bolzano  
Stadt Bozen

The network of bicycle lanes will be developed with new connections and safety will be increased through infrastructural and educational actions.



— Existing  
bicycle  
lanes

— Bicycle  
lanes in  
project



Città di Bolzano  
Stadt Bozen

Cycle path in the green



Cycle path in a school area







Città di Bolzano  
Stadt Bozen

## Cycle path in the industrial area



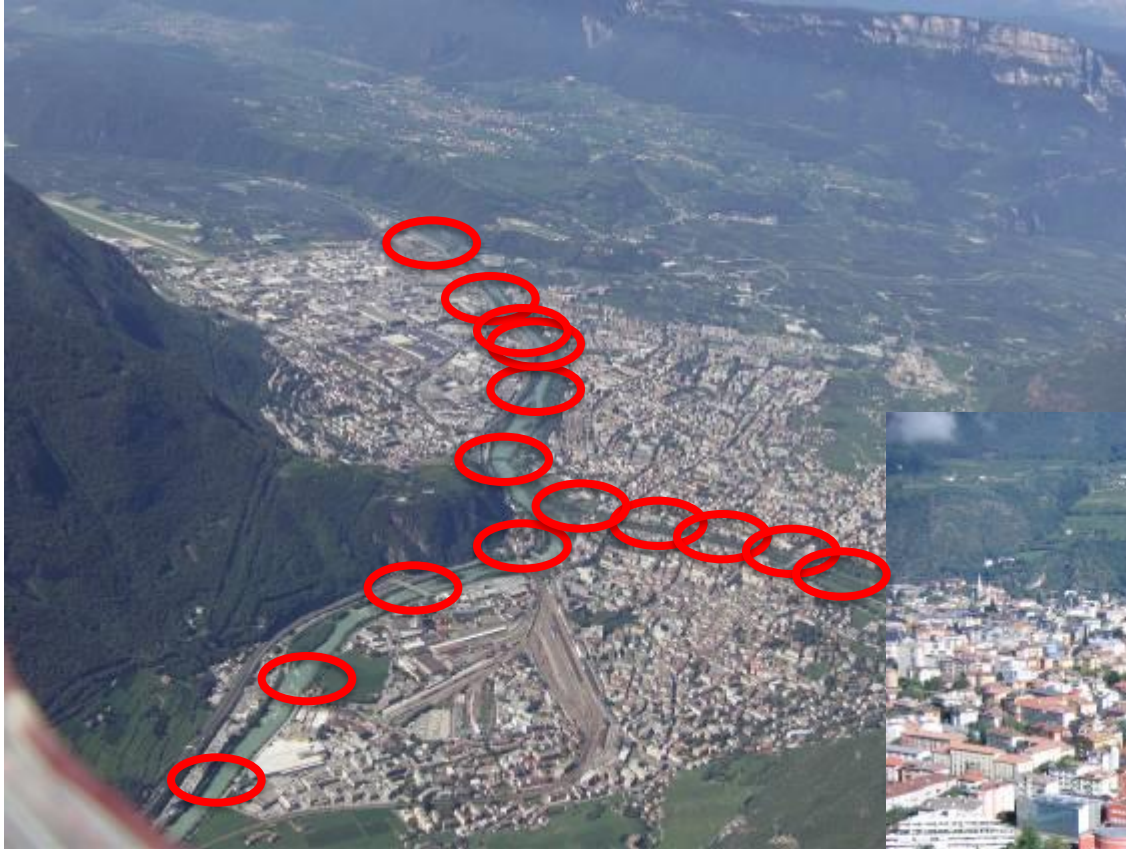
## Cycle path on bridges





Città di Bolzano  
Stadt Bozen

## BRIDGES



**12 out of 20 bridges are  
reserved for cyclists  
and pedestrians**

### Rivers:

**a division between  
neighbourhoods, a  
break within the  
infrastructure**







Città di Bolzano  
Stadt Bozen





Città di Bolzano  
Stadt Bozen

## Signs



## Intelligent crossing for cyclists







Città di Bolzano  
Stadt Bozen

## COMMUNICATION AND USER MOTIVATION



Logo bicibolzano



Max: the mascotte





Dedicated signs



Infopoint



Bicycle Barometer



Città di Bolzano  
Stadt Bozen

## SERVICES

### **Distributed, comfortable and safe bicycle parking facilities**





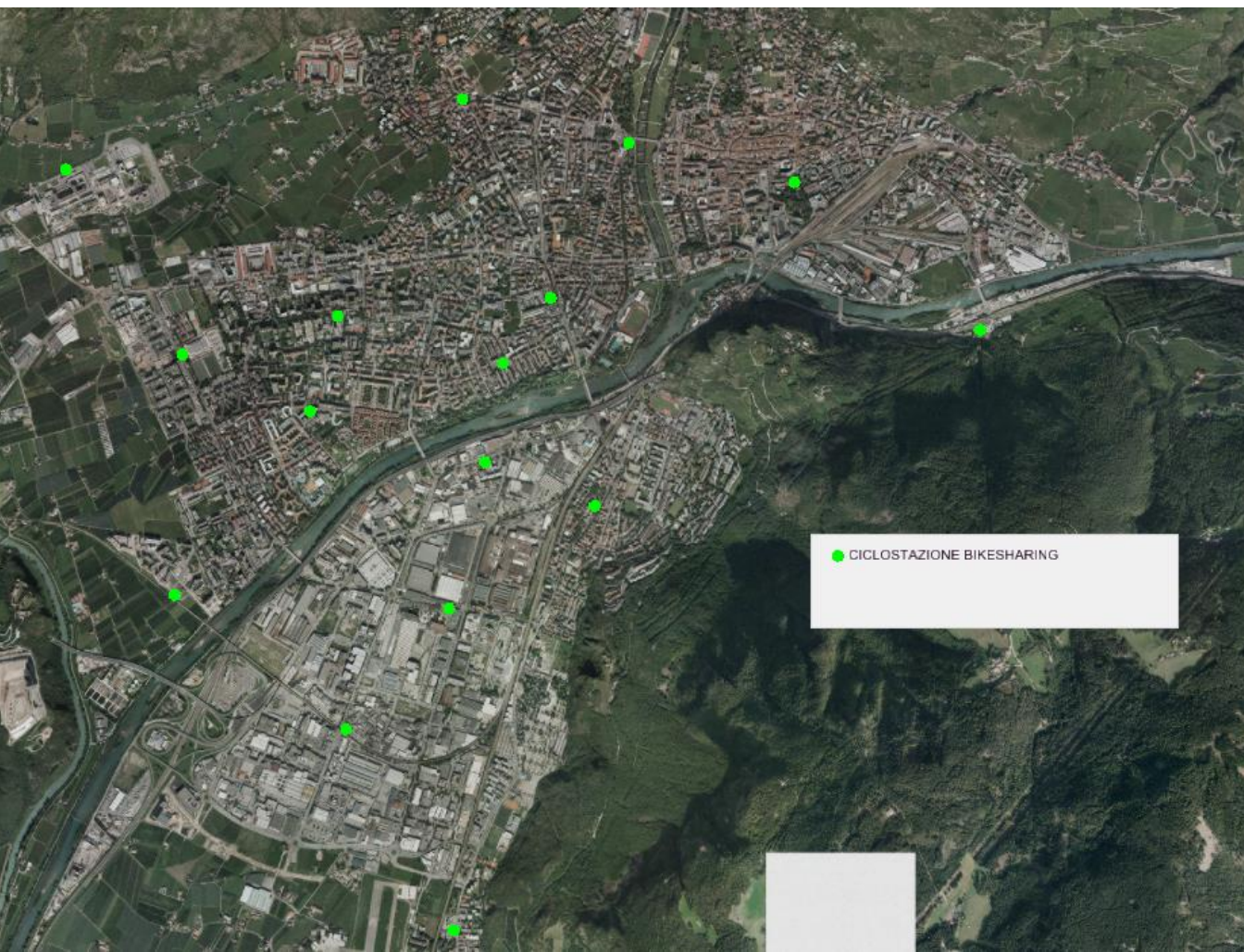


Città di Bolzano  
Stadt Bozen

## BIKESHARING

**15 STATIONS**

**1Euro/h**







Città di Bolzano  
Stadt Bozen

## BIKE PUMPS



## MOBILE BIKE WORKSHOP



**Free repairs in Spring and Autumn**



Città di Bolzano  
Stadt Bozen

# Educational activities for children :

## Road safety education in schools, events

### ANCHE I CICLISTI HANNO DEI DOVERI

Solo per il fatto di rispettare l'ambiente, non hai il diritto di fare ciò che vuoi!

I segnali stradali, così come le regole, valgono per tutti, anche per i ciclisti.

La tua bici è un veicolo: controlla che sia funzionante, rispetta i limiti e le luci.

Sui marciapiedi o vicino ai pedoni, non pedala, usa con calma la pedalata libera.

I colori del semaforo valgono per tutti gli utenti della strada. Se usi un attraversamento ciclabile, fatti prima vedere dagli automobilisti.

Se entri sulle strisce pedonali, scendi e spingi la tua bicicletta.

Se un pedone attraversa sulle strisce pedonali, devi fermarti e farlo passare.

Se c'è una pista ciclabile a disposizione, la DEVI usare.

### VISIBILITA' DEL CICLISTA

Proprio perché sei un utente "debole", devi farti vedere il meglio possibile. Essere visto può salvarti la vita: gli altri devono sapere che ci sei!

La bici deve avere un fanale bianco/giallo davanti ed uno rosso dietro.

Sui pedali e sui raggi delle ruote, sia anteriori che posteriori, ci devono essere dei catanfrangenti che ti rendano visibile anche quando sei fermo.

... e ti fanno vedere anche da chi ti incrocia. Inoltre scegli un abbigliamento il più possibile "visibile" (giubbino, bande catanfrangenti ecc).

**IL CASCO SALVA LA VITA !**

Se sei un papà o una mamma, fai portare il casco ai tuoi bimbi, perché...







Città di Bolzano  
Stadt Bozen

## Safety campaigns in cooperation with the Municipal Police



Helmet Wearing!





Città di Bolzano  
Stadt Bozen

# EVENT «BOLZANOINBICI»



**Bolzano's main cycling event**

**(Motorised vehicles not allowed from  
9:30 a.m. to 4:30 p.m.)**





Città di Bolzano  
Stadt Bozen

## SCHOOL CROSSING GUARDS AND SCHOOL STREETS

### OUR PURPOSE:

- DECREASE THE USE OF PRIVATE CARS TO CARRY CHILDREN TO THE PRIMARY SCHOOL
- OPPORTUNITY FOR CHILDREN TO REACH THE PRIMARY SCHOOL ALONE ON FOOT OR BY BIKE



INCREASE OF SAFETY AND  
INDEPENDENCE

BETTER QUALITY OF PUBLIC  
PLACES ON THE WAY TO SCHOOL



## **SCHOOL CROSSING GUARDS**

- **141 School crossing guards:** on the most critical pedestrian crossings near primary schools
- **7.600 Students**
- **„Pedibus“ groups:** groupS of children goes to school on foot with the crossing guard
- **Groups by bus from Casanova and Firmian:** groups of children are taken to school by bus
- **School streets:** no entry with private cars for 15 minutes (school beginning/school end)



**IMPORTANT: GOOD COOPERATION WITH THE LOCAL POLICE**





**„Pedibus“ group:** - max.15-20 minutes on foot

- group of min. 10 children
- the route must be direct and safe

**Group by bus:** - with public busses is difficult/critical aspects







Città di Bolzano  
Stadt Bozen

## „Pedibus“ group via Fago: 15-20 minutes







Città di Bolzano  
Stadt Bozen

## „Pedibus“ group Casanova- via Parma: 20 minutes







Città di Bolzano  
Stadt Bozen

## „Pedibus“ group Rencio: 15-20 minutes







Città di Bolzano  
Stadt Bozen

# SCHOOL STREETS



**9 School streets in the city**

**No entry for private cars 15 minutes before school beginning in the morning and 15 minutes after school-end in the afternoon**



**Except for: public transport, schoolbusses, cars for people with disabilities**



## **REGULATION FOR SCHOOL CROSSING GUARDS:**

- **Budget of € 400.000/year**
- **Requirements to become school crossing guard:**
  - **age between 50 and 80;**
  - **to be retired;**
  - **physical and mental suitability;**
  - **civil and political rights.**
- **they are insured by the Municipality against risks during their job**
- **External coordination in cooperation with the Local Police (control of presence and activity, replacement of people, solve problems)**





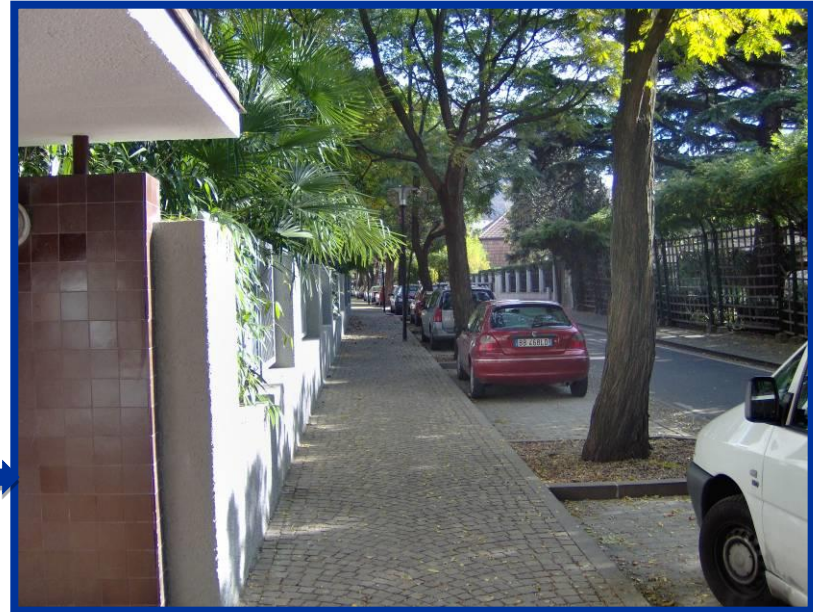
Città di Bolzano  
Stadt Bozen

Quality of the public place: space for people (squares, sidewalk, cycling lanes)



Building of new pedestrian areas

Widening of sidewalks, removal of the access-limiting architectural features

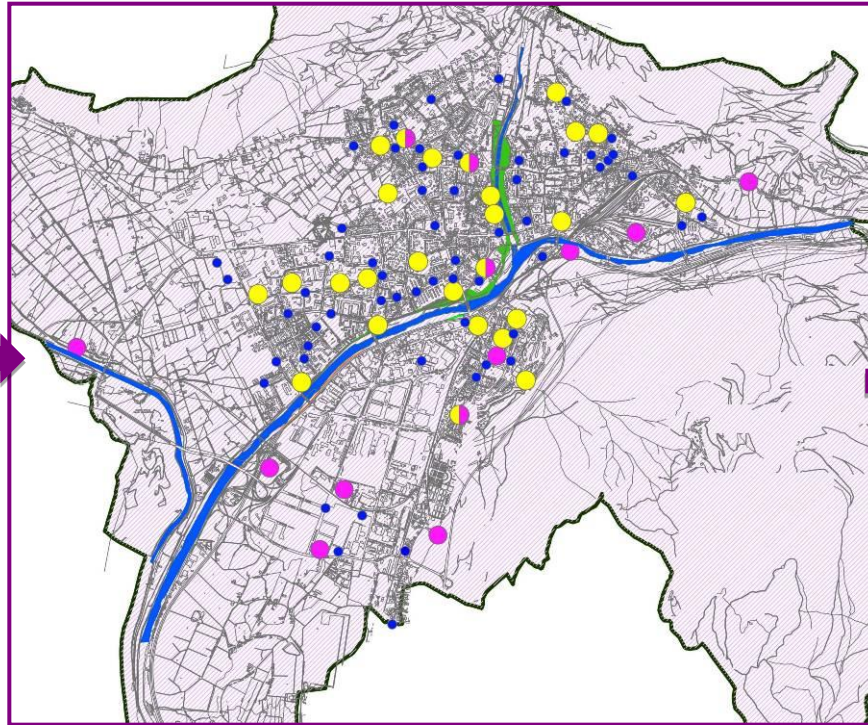




Città di Bolzano  
Stadt Bozen

## Park Policy

development of a parking plan for the city: new parking areas underground, with the purpose to free streets and squares from the parked cars and use them to create new pedestrian areas or bicycle lanes.



Parking Plan







Città di Bolzano  
Stadt Bozen

## An example: piazza Walther

**YESTERDAY**



**TODAY**



## A new project: piazza Vittoria

**TODAY**



**IN PROJECT**

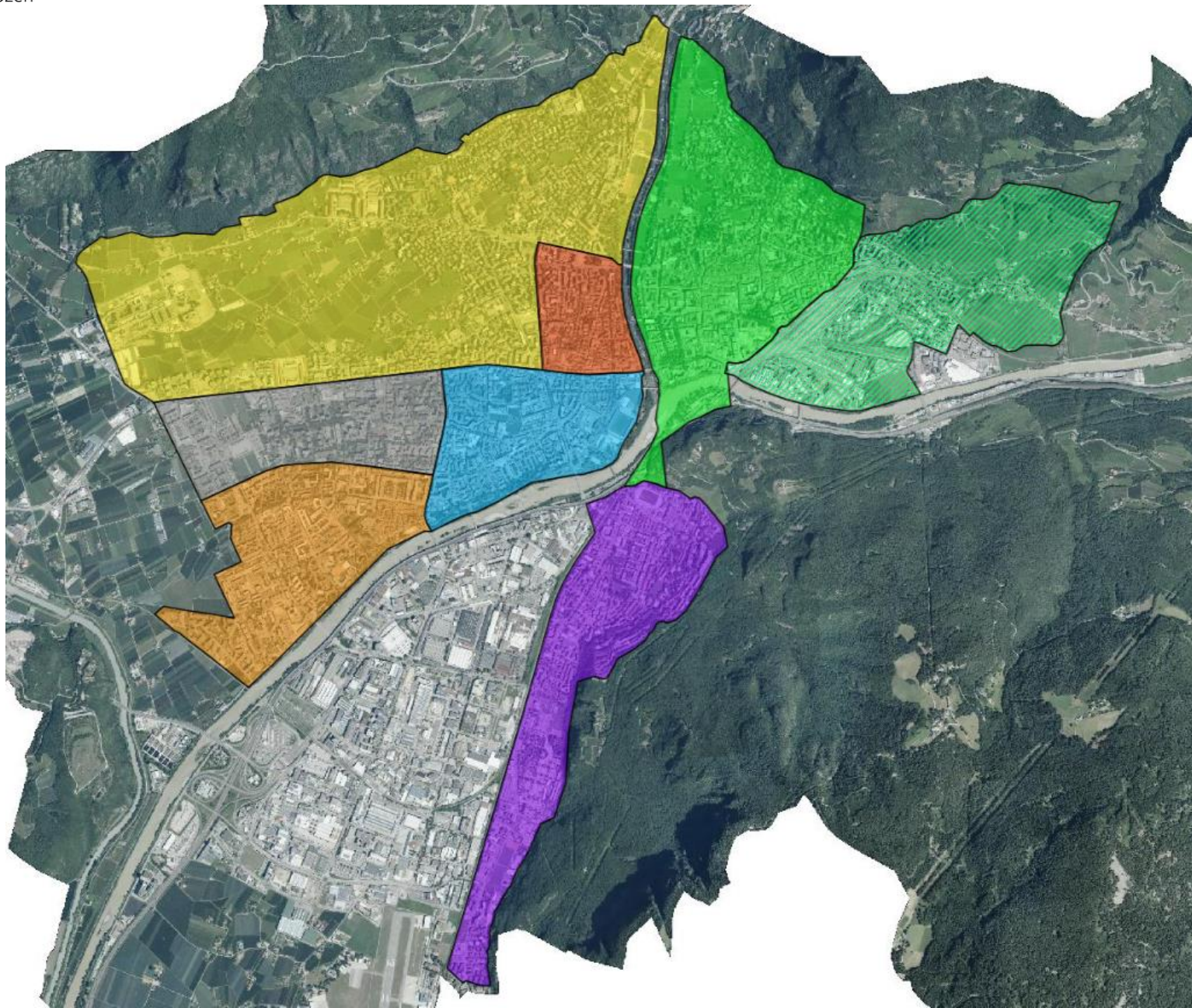






Città di Bolzano  
Stadt Bozen

# COLOURED ZONES







Città di Bolzano  
Stadt Bozen

# Parkleit System

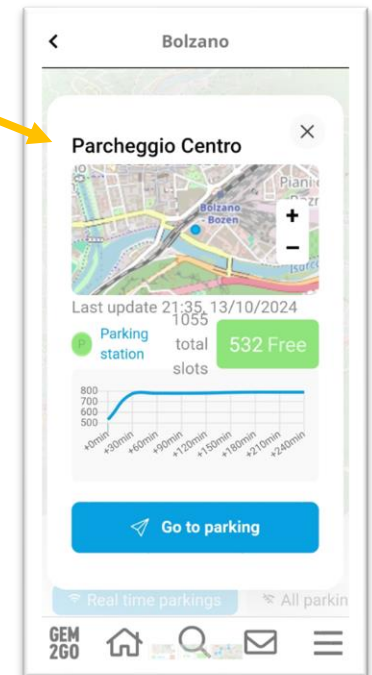
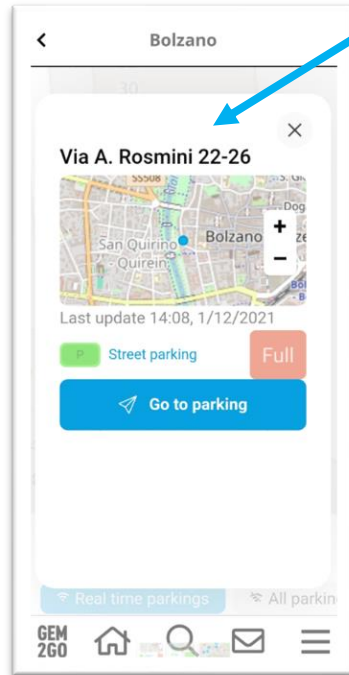
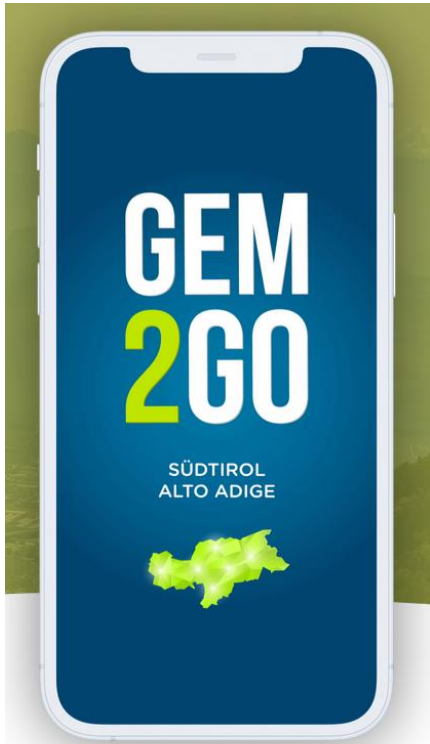






Città di Bolzano  
Stadt Bozen

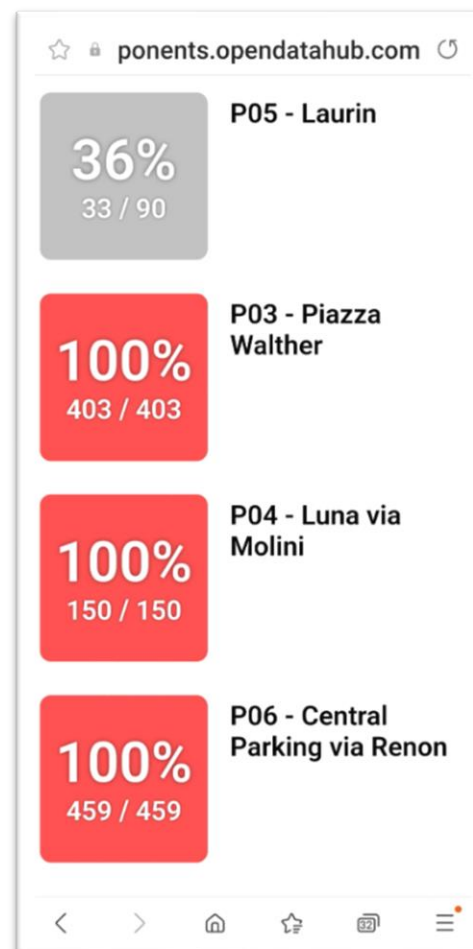
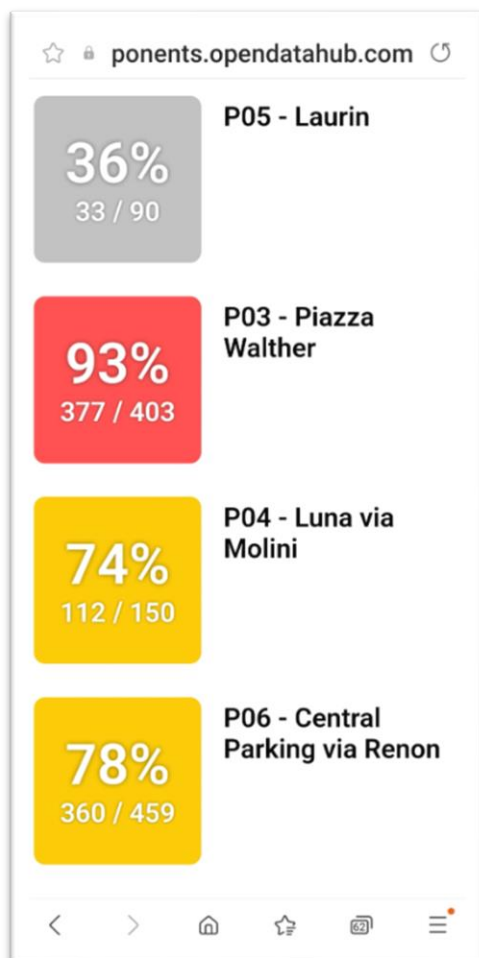
# APP FOR MOBILE «GEM2GO»





Città di Bolzano  
Stadt Bozen

# WORNING SYSTEM FOR TRAFFIC POLICE



access to the city centre is restricted if 80% of the parking slots are full





Città di Bolzano

# STREET PARKING



PAYMENT BY PARKING METER  
OR SEVERAL APPS

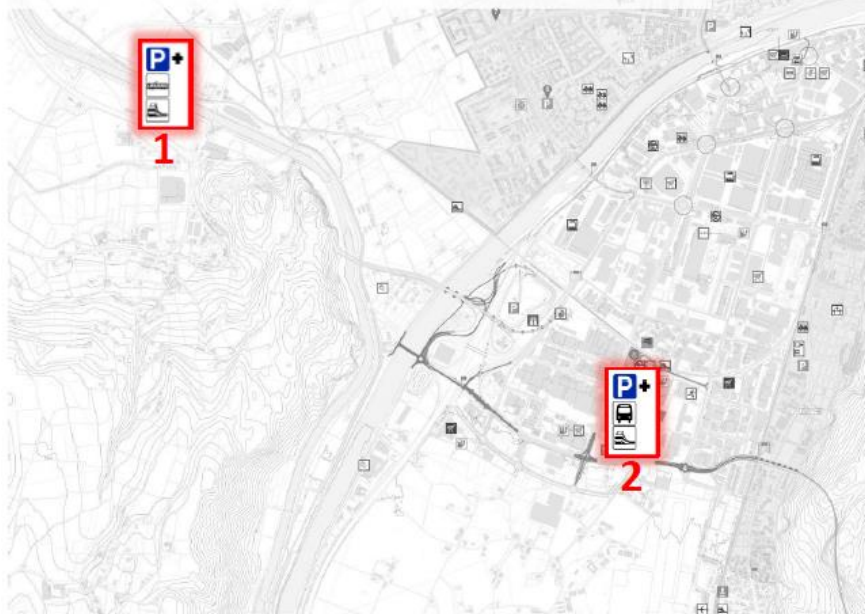
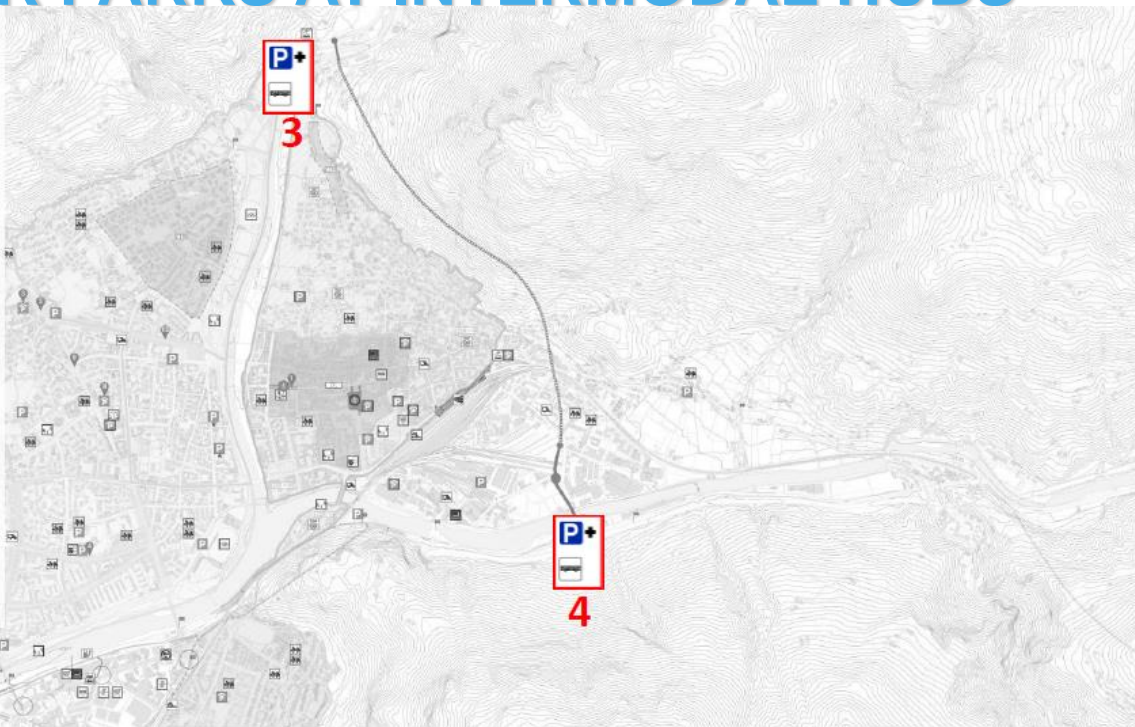




Città di Bolzano  
Stadt Bozen

# FUTURE PROJECTS: CAR PARKS AT INTERMODAL HUBS

**1 Parcheggio Ponte Adige** – Il parcheggio è previsto al capolinea Ovest della Linea Metrobus Ponte Adige - Stazione. In funzione della configurazione della stazione di interscambio tra Treno e Metrobus che verrà individuata dal progetto preliminare attualmente in corso di redazione, sarà possibile individuare l'esatta ubicazione del parcheggio che dovrà avere una capacità fino a 600 posti auto e 100 posti per autobus turistici. In sede di progetto dovrà essere garantita una connessione efficiente con la SS.38 (MEBO) e con la SS.42 proveniente dall'Oltradige. Il parcheggio consente di raggiungere direttamente e rapidamente l'area della stazione di Bolzano con i servizi ferroviari (cadenzamento 15' e T.perc. 10') e le immediate vicinanze oppure di raggiungere le destinazioni dislocate lungo tutto il corridoio Est – ovest mediante la linea 1 del Metrobus. (cadenzamento base 10') con rinforzi nelle ore d punta)



**2 Parcheggio Fiera Bolzano** – Il sistema dei parcheggi della Fiera di Bolzano, attualmente conta 780 posti in elevazione e circa 400 in sotterraneo (questi ultimi dedicati agli espositori). Al fine di raggiungere una piena autonomia in termini di capacità di parcheggio è stato previsto un potenziamento dell'offerta mediante la realizzazione di un parcheggio pluripiano da 450 posti circa. A regime, quindi, fatta eccezione per i pochi eventi ad alta frequentazione di pubblico (circa 20 giorni l'anno), il polo fieristico sarà in grado di offrire una capacità di parcheggio per complessivi 1200 posti auto in struttura, direttamente collegati con un percorso pedonale alla fermata ferroviaria di Bolzano Sud e alla fermata del BRT elettrico prevista su via Buozzi in adiacenza a Piazza Fiera. Da questo parcheggio, pertanto è possibile utilizzare il treno per raggiungere il 6° la stazione di Bolzano e le immediate adiacenze oppure, tramite il BRT elettrico, distribuirsi lungo il corridoio Nord - Sud fino a Gries potendo anche interscambiare con la Linea 1 del Metrobus che serve il corridoio Est – ovest.

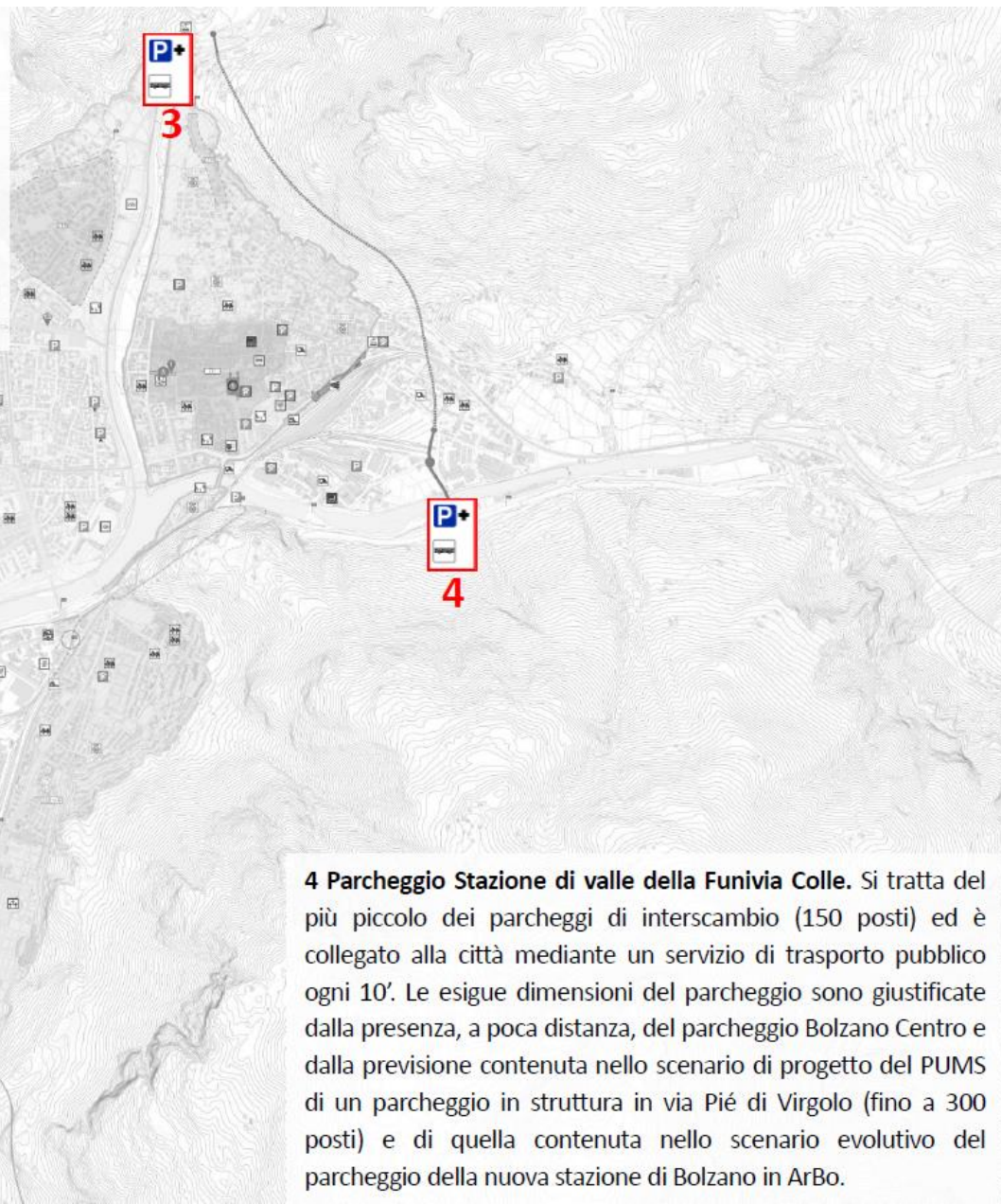




Città di Bolzano  
Stadt Bozen

# FUTURE PROJECTS: CAR PARKS AT INTERMODAL HUBS

**3 parcheggio Stazione di valle della funivia di San Genesio** – Il parcheggio è ubicato nel piazzale adiacente alla stazione di Valle della Funivia di San Genesio e avrà una capacità di 100 -150 posti auto. Esso sarà collegato alla diramazione del BRT elettrico che provenendo da Bolzano Sud serve Gries e si attesta in corrispondenza della Funivia. Il parcheggio è destinato ad offrire una possibilità di accesso alla rete portante di trasporto pubblico urbano e, al più tramite un interscambio in piazza Adriano, a garantire un collegamento ad elevata frequenza con i principali poli attrattori della città durante tutto l'arco della giornata.



**4 Parcheggio Stazione di valle della Funivia Colle.** Si tratta del più piccolo dei parcheggi di interscambio (150 posti) ed è collegato alla città mediante un servizio di trasporto pubblico ogni 10'. Le esigue dimensioni del parcheggio sono giustificate dalla presenza, a poca distanza, del parcheggio Bolzano Centro e dalla previsione contenuta nello scenario di progetto del PUMS di un parcheggio in struttura in via Pié di Virgolo (fino a 300 posti) e di quella contenuta nello scenario evolutivo del parcheggio della nuova stazione di Bolzano in ArBo.





Città di Bolzano  
Stadt Bozen

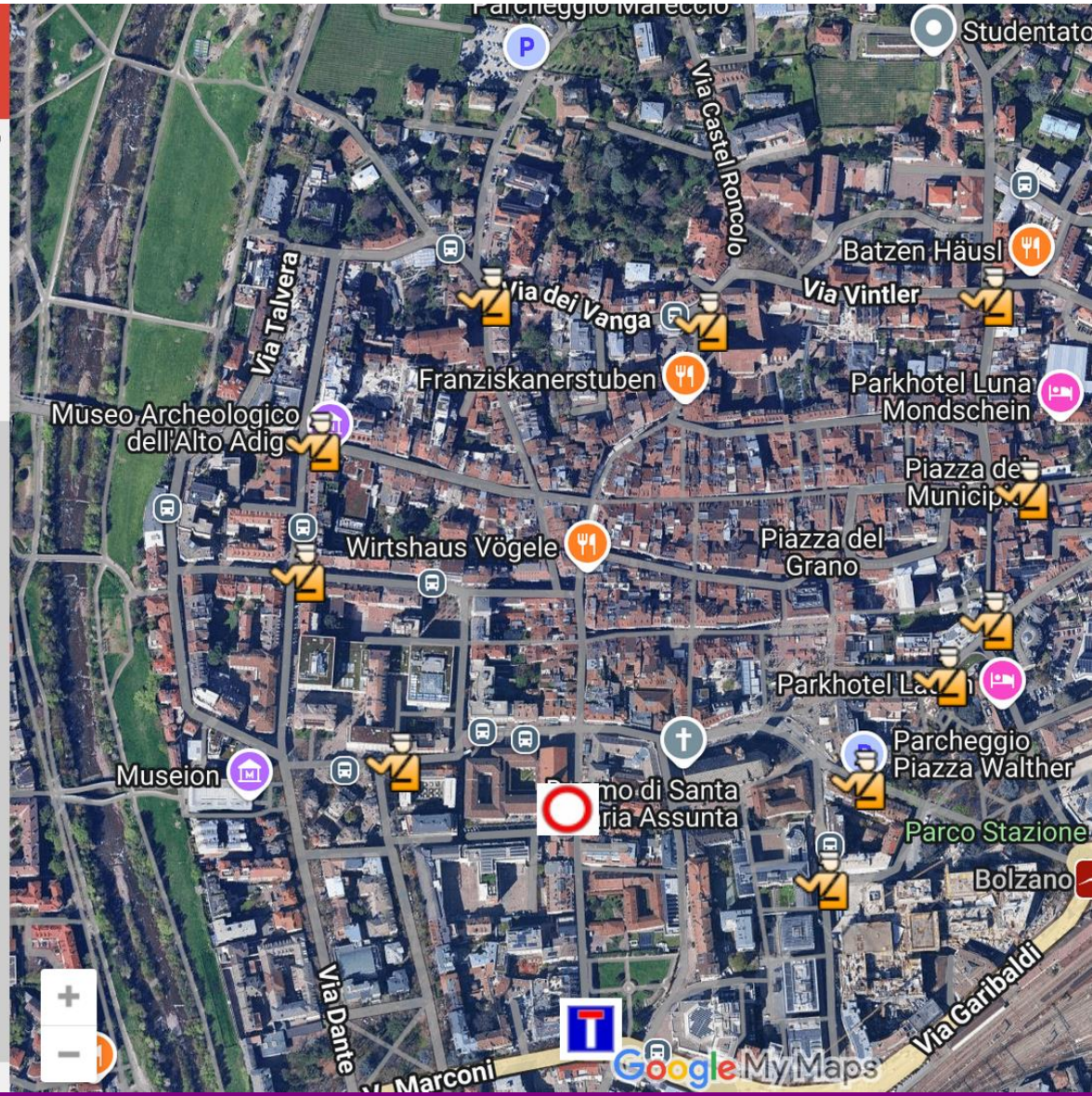
## Restricted area (ZTL)

0,3 Km2

12 Gates

Varchi ZTL centro storico ... 🔍 ⋮

- 👮 Varco/Gate Via Museo - Museumstraße
- 👮 Varco/Gate Via Leonardo da Vinci - Leonard...
- 👮 Varco/Gate Largo Kolping - Kolpingstraße
- 👮 Varco/Gate Via Alto Adige - Südtirolerstraße
- 👮 Varco/Gate Viale della Stazione - Bahnhofsa...
- 👮 Varco/Gate Via della Rena - Raingasse
- 👮 Varco/Gate Via Grappoli - Weintraubengasse
- 👮 Varco/Gate Via Piave - Piavestraße
- 👮 Varco/Gate Via dei Bottai - Bindergasse
- 👮 Varco/Gate Via dei Francescani - Franziskan...
- 👮 Varco/Gate Via della Roggia - Rauschertorg...
- 🚫 Piazza Domenicani - Dominikaner Platz
- 🚫 Via dei Cappuccini - Kapuzinergasse





## Restricted area (ZTL)

**Transit is permitted for loading and unloading only Monday to Saturday from 06:00 to 10:30 a.m., excluding public holidays**

### **Residents of the Restricted Traffic Zone may:**

- a) pass through and park on weekdays from Monday to Friday from 7:15 p.m. to 8:30 a.m. and from 13:00 on Saturdays to 08:30 on Mondays, and on public holidays from 00:00 to 24:00





Città di Bolzano  
Stadt Bozen

## PUBLIC TRANSPORT: actions on services



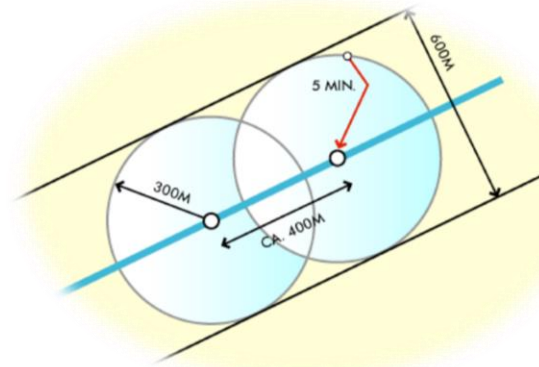
Comfort and safety  
of every bus stop

Bus paths, intelligent traffic lights



Bus shelters,  
waiting time

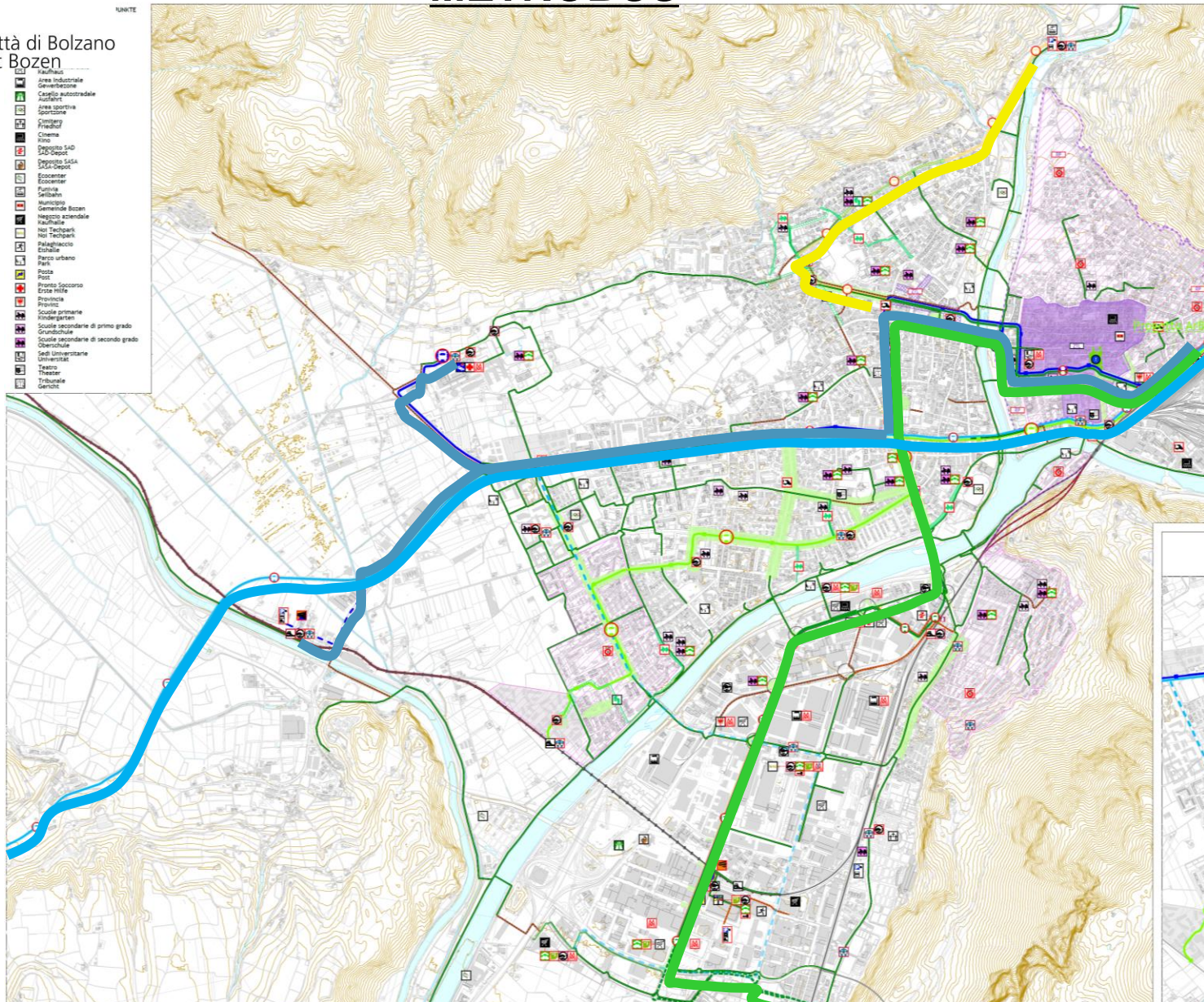
Best distance between bus stops







PUNKTE







Città di Bolzano  
Stadt Bozen

# PUBLIC TRANSPORT IN THE FUTURE

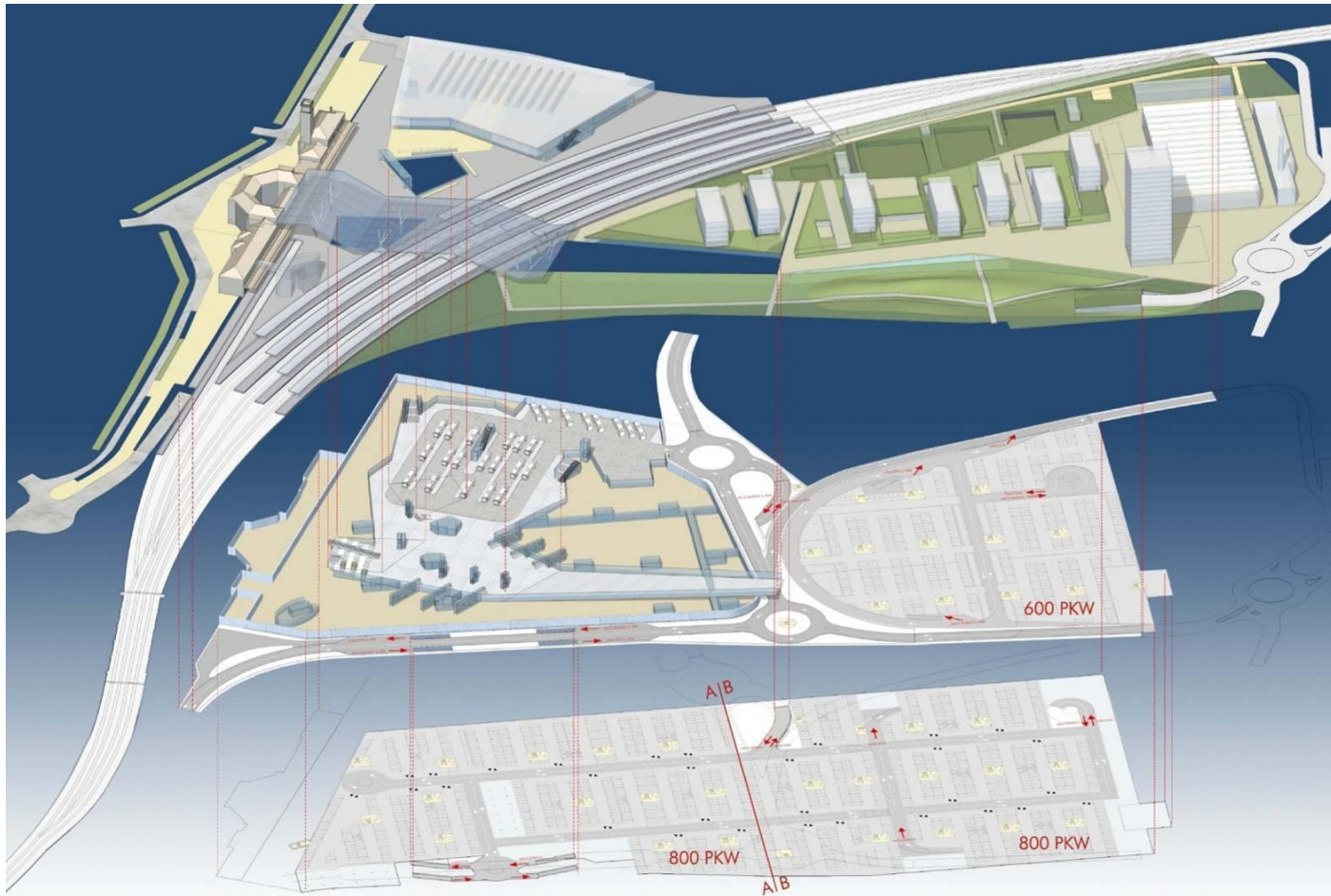






Città di Bolzano  
Stadt Bozen

# PUBLIC TRANSPORT IN THE FUTURE

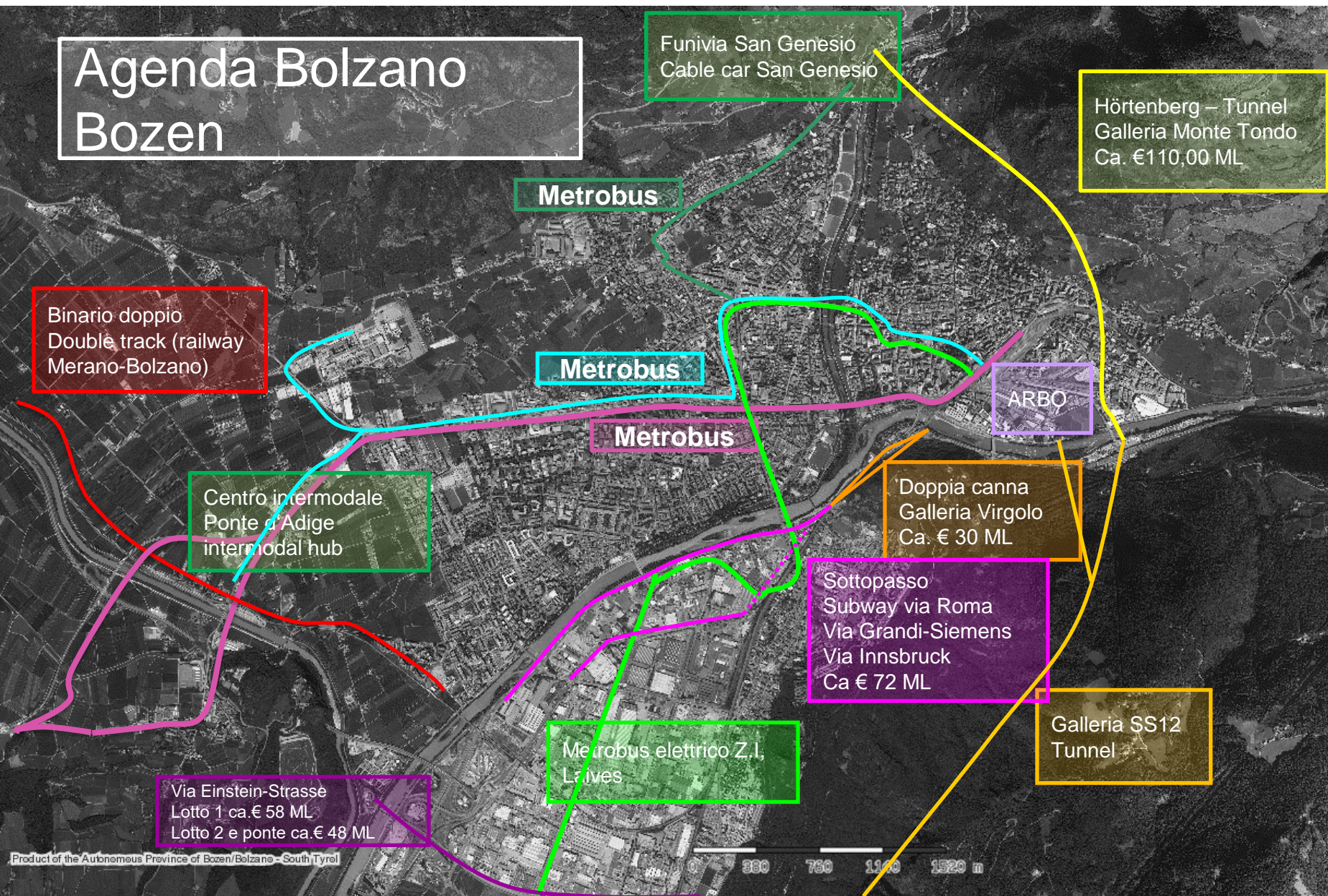






Città di Bolzano  
Stadt Bozen

# Agenda Bolzano Bozen







Città di Bolzano  
Stadt Bozen

## TRAFFIC MANAGEMENT

Technologies for traffic management and control – Traffic Management Center





Città di Bolzano  
Stadt Bozen

## TRAFFIC MANAGEMENT

- New Technologies for traffic management and control

### Videosurveillance of traffic



### Changeable messages on panels



### Parking Guidance System







Città di Bolzano  
Stadt Bozen

## SENSOR CIVICO

Online platform where citizens can make reports, communications, proposals, complaints



SensorCivico

Comune di **Bolzano** in ascolto

ITALIANO

DEUTSCH

INFORMAZIONI ▾

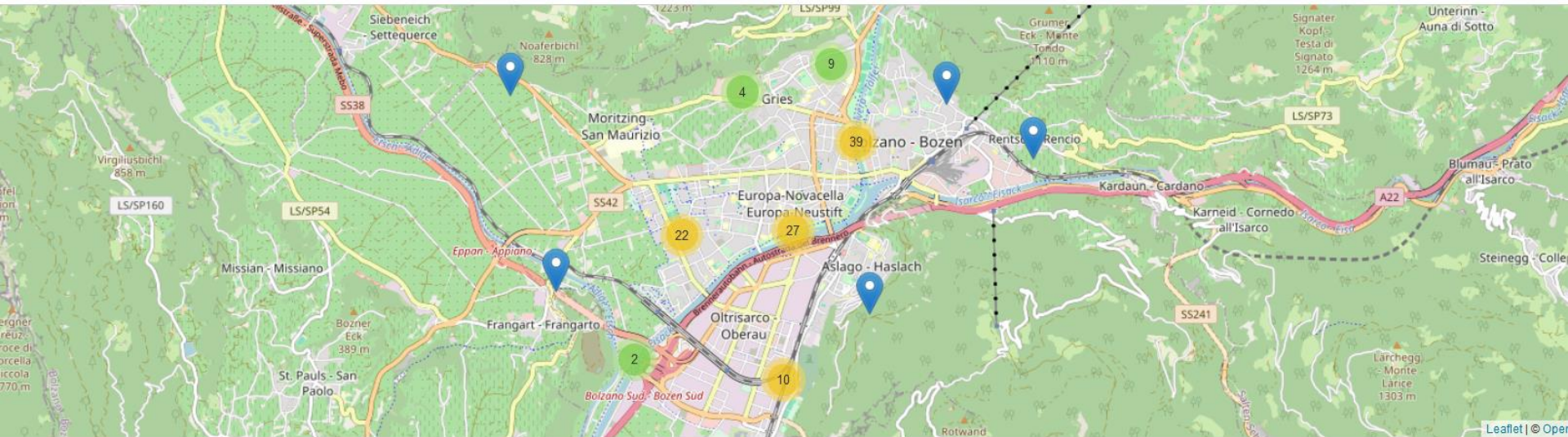
SEGNALAZIONI

LE MIE ATTIVITÀ

INBOX

**SEGNALA**

BF ▾



Cerca testo

Stato ▾

Zona ▾

Categoria

Tipologia ▾

Data di pubblicazione



Autore

Operatore incaricato ▾

Gruppo incaricato ▾

Osservatore ▾



15992 segnalazioni







# THANK YOU

Ing. Brunella Franchini  
Mobility Office – Municipality of Bolzano  
[brunella.franchini@comune.bolzano.it](mailto:brunella.franchini@comune.bolzano.it)